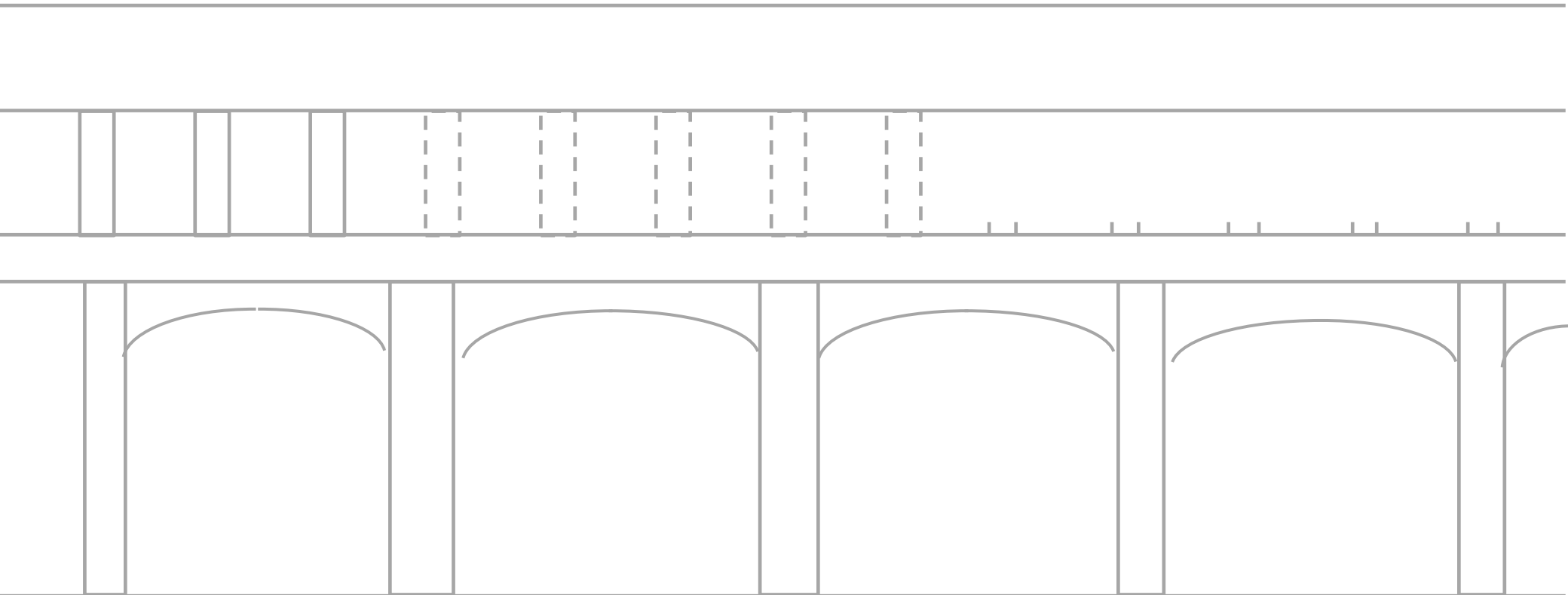
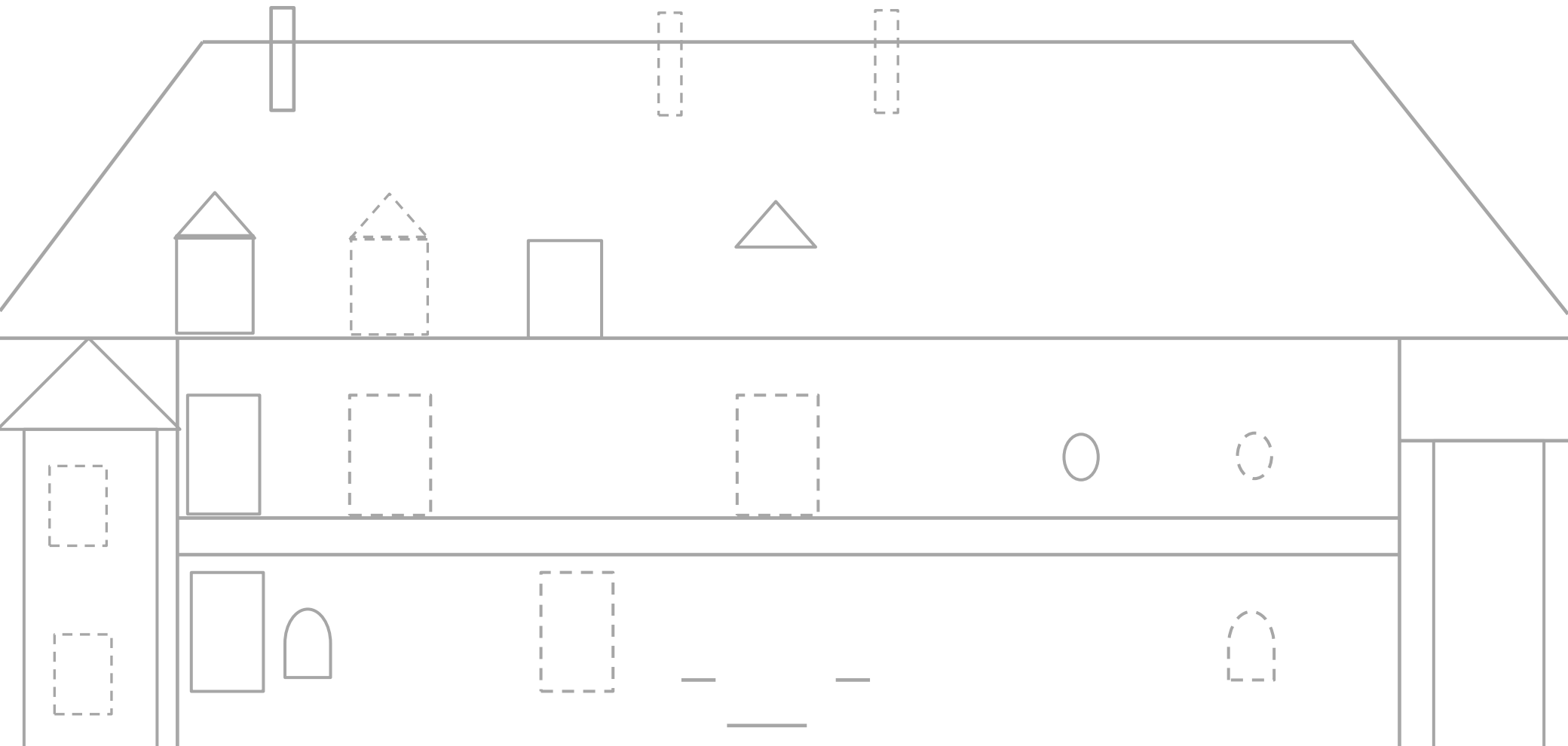


Galerie à imprimer en 2 exemplaires

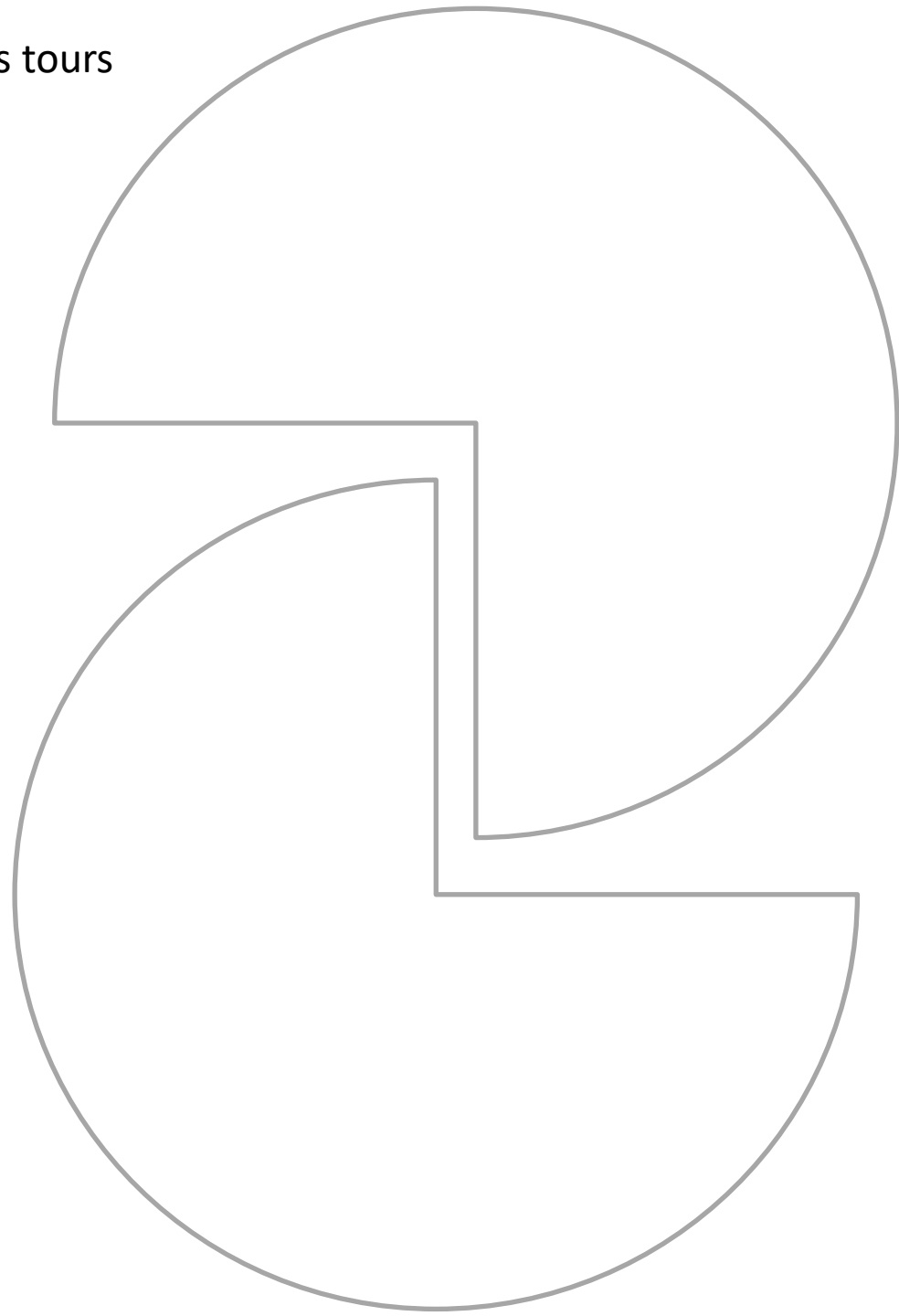
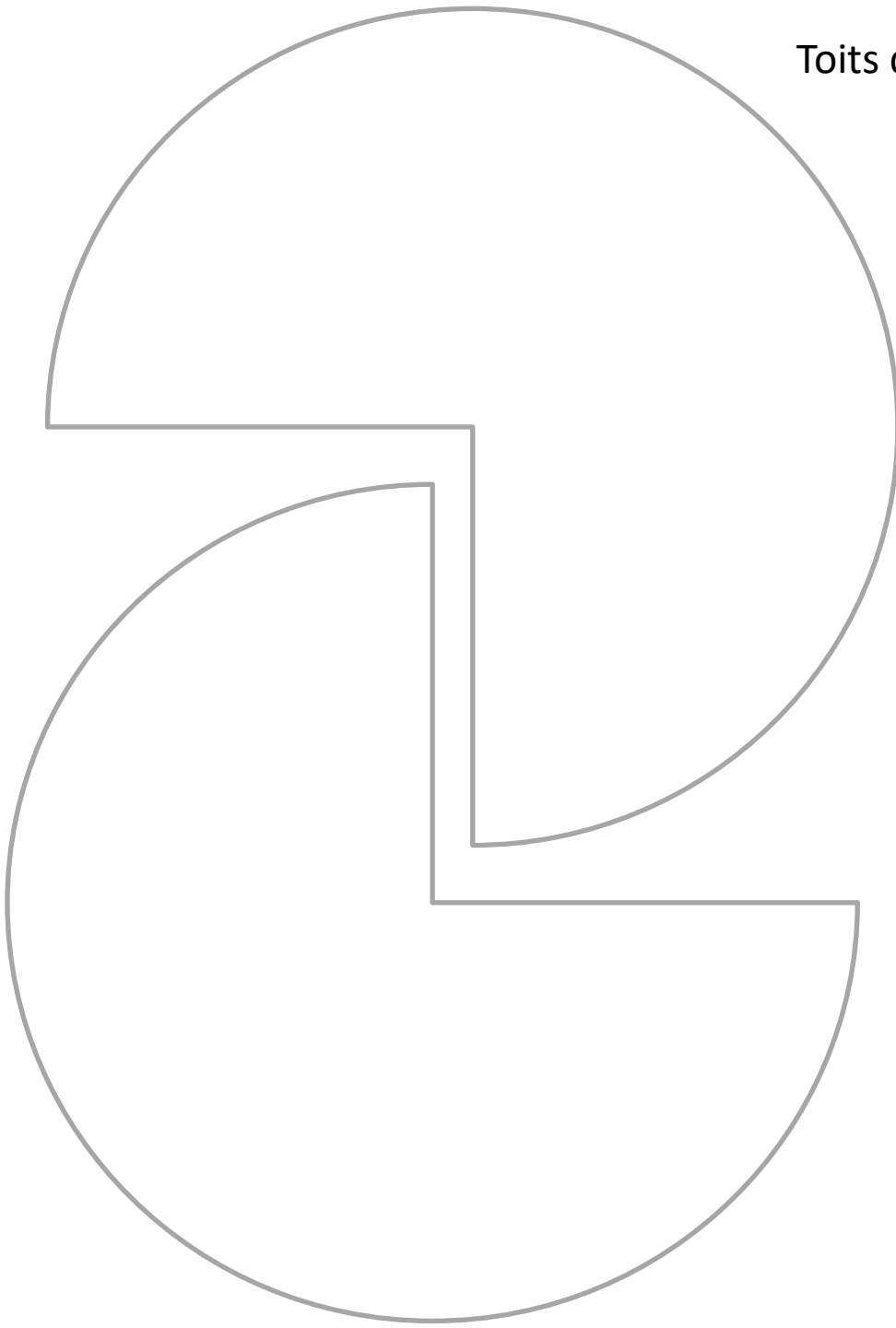


Partie à plier, ne pas découper



Partie à plier, ne pas découper

Toits des tours



Construire ton château

Pour cet atelier, il faut

- les patrons du corps de logis et des ailes à télécharger
- du carton
- 2 rouleaux de papier toilettes
- de la colle
- un crayon de papier
- des crayons de couleurs
- une règle
- de la peinture bleue et marron.

Etape 1 :

Télécharge le livret L'architecture au château.

Etape 2 :

Découpe les patrons téléchargés en format A4 (retire le bord blanc et les parties marrons de chaque côté de la façade.

Observe bien la photo du château qui accompagne cette activité : tu as remarqué, tout est aligné, symétrique ! On aime l'ordre à l'époque de Roger de Rabutin et de Louis XIV.

Le modèle qu'on t'a fourni est incomplet : à toi de jouer ! Commence par repasser sur les éléments en pointillés puis complète le dessin avec les éléments manquants. Attention, une fenêtre au rez-de-chaussée = 1 fenêtre à l'étage et même chose pour les niches. N'oublie pas aussi la porte au centre !

Ensuite, tu peux rajouter des finitions (les carreaux de fenêtres) et colorier le château.

Etape 3 :

Procède de la même façon pour les ailes. Complète les travées et entre, crée des fenêtres. En-dessous d'elles, il y a une frise avec des motifs végétaux, ... à toi d'en créer une !

Etape 4 :

Demande à un adulte de t'aider à couper les gabarits des différents éléments sur du carton puis colle la façade et les 2 ailes que tu as réalisé sur les cartons.

Etape 5 :

Prends 2 rouleaux de papier toilettes et crée les tours : peins-les de la couleur de ton choix et réalise le toit en forme de cône. Tu peux rajouter des fenêtres si tu veux.

Etape 6:

Trouve une grande plaque de carton. Demande à un adulte de t'aider à coller les différents éléments : les parties de dessous rayées doivent être pliées. Elles serviront de support.

Etape 7 :

Comme tu as pu le voir avec la photo du château, il est entouré de douves (fossés remplis d'eau). Pour finir ta maquette, tu peux faire peindre les douves, créer le pont et colorier la cour du château.

Et voilà, tu viens de construire le château de Bussy ! Bravo !